

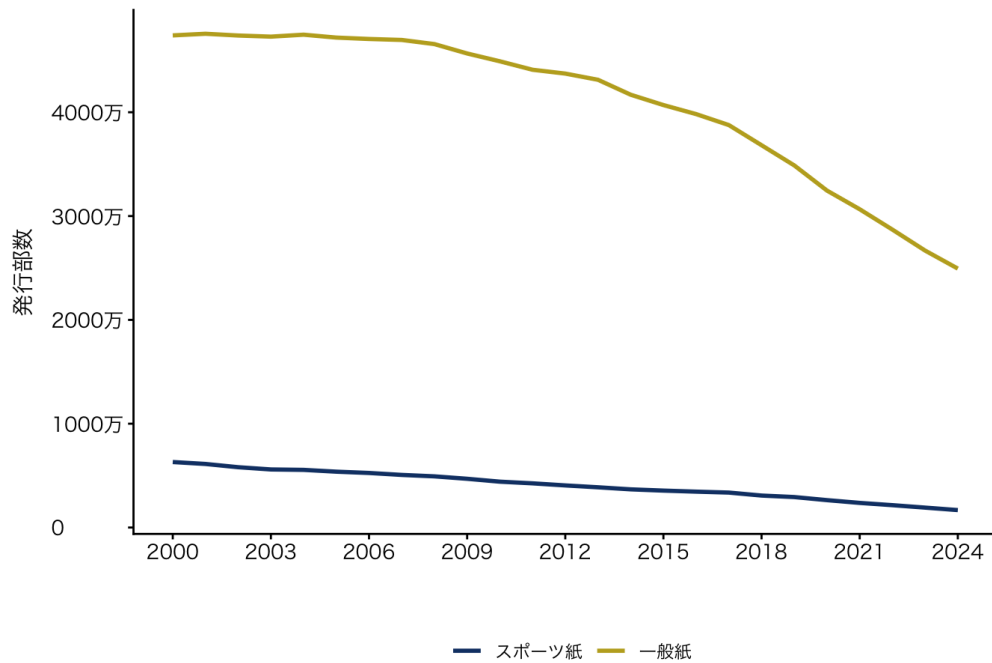
政治学概論 I 《2025》

#2 福祉国家と現代日本の課題 《別紙 追加資料1》

荻谷 千尋

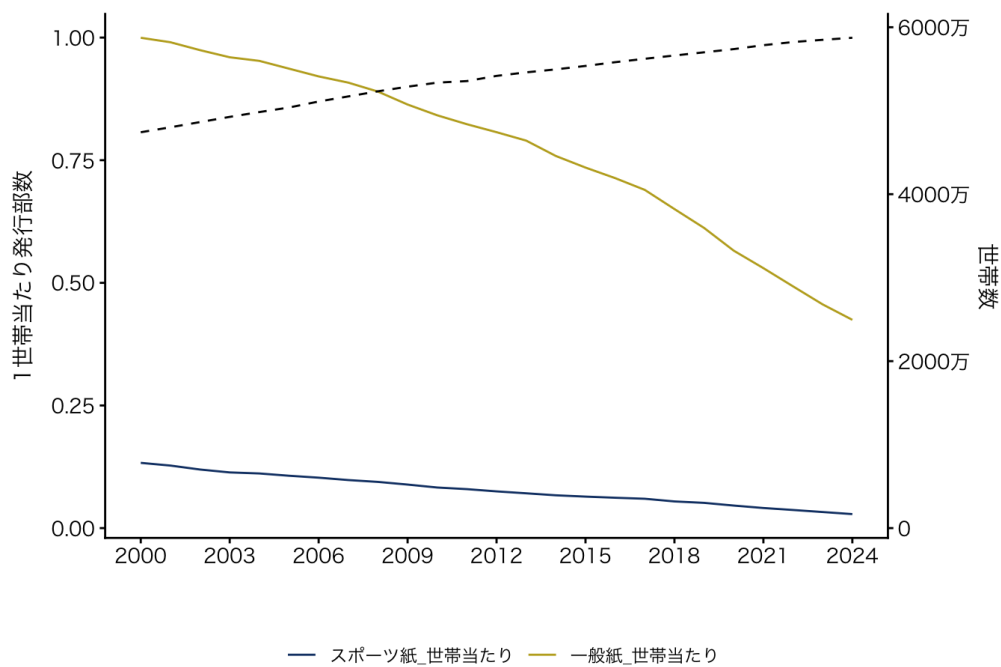
Wednesday, 17, Dec, 2025

図1. 新聞発行部数



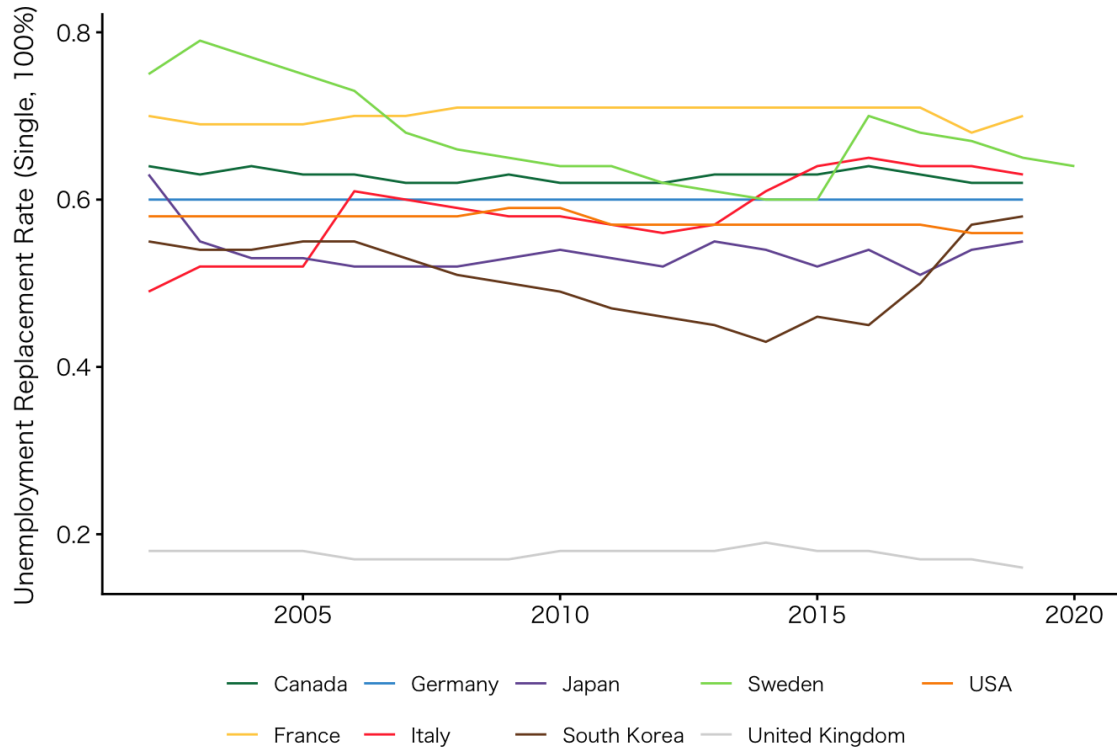
出所: 日本新聞協会に基づき筆者作成

図2. 1世帯当たり新聞発行部数



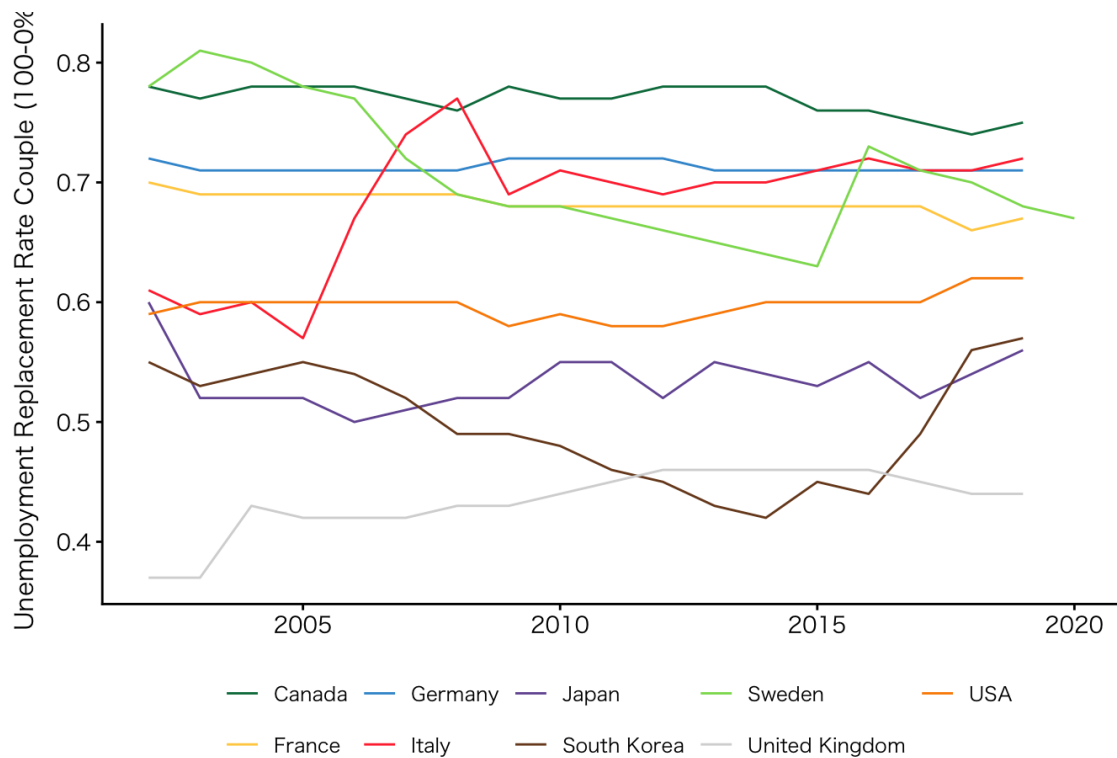
出所: 日本新聞協会に基づき筆者作成

図3. 失業時所得代替率：シングル（稼ぎ手1人、子どもなし）



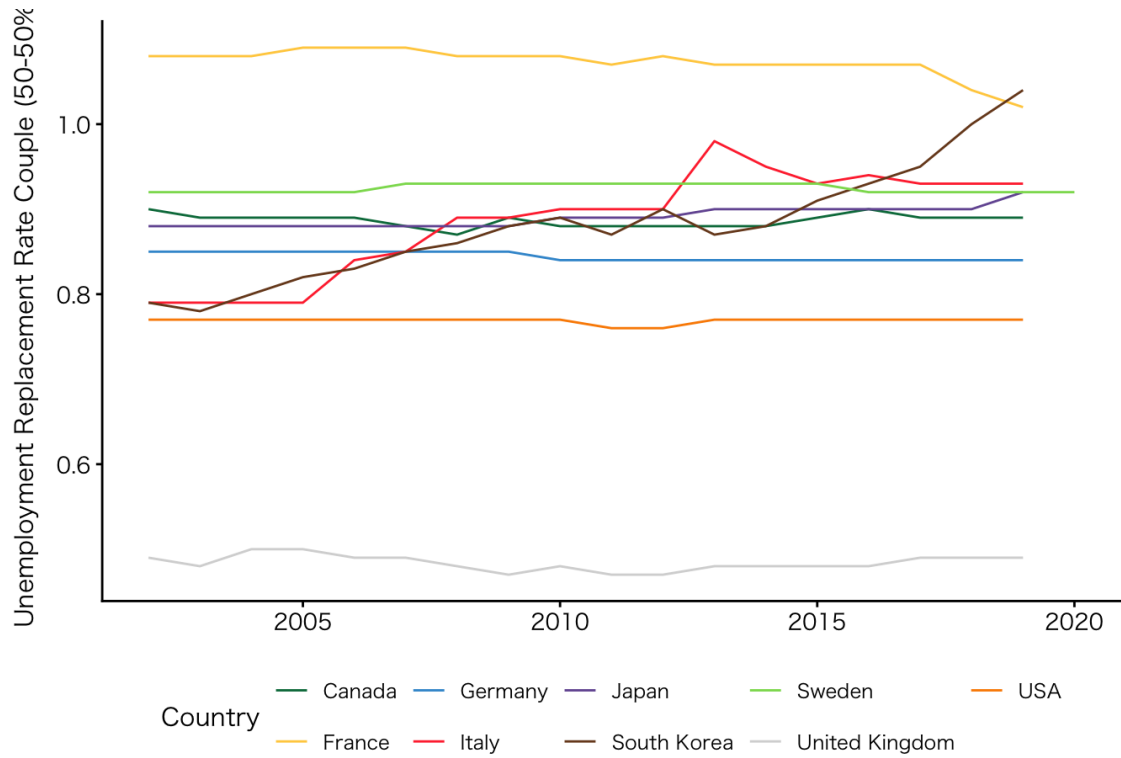
出所：CWEP(2022)に基づき筆者作成

図4. 失業時所得代替率：カップル（稼ぎ手1人、子ども2人）



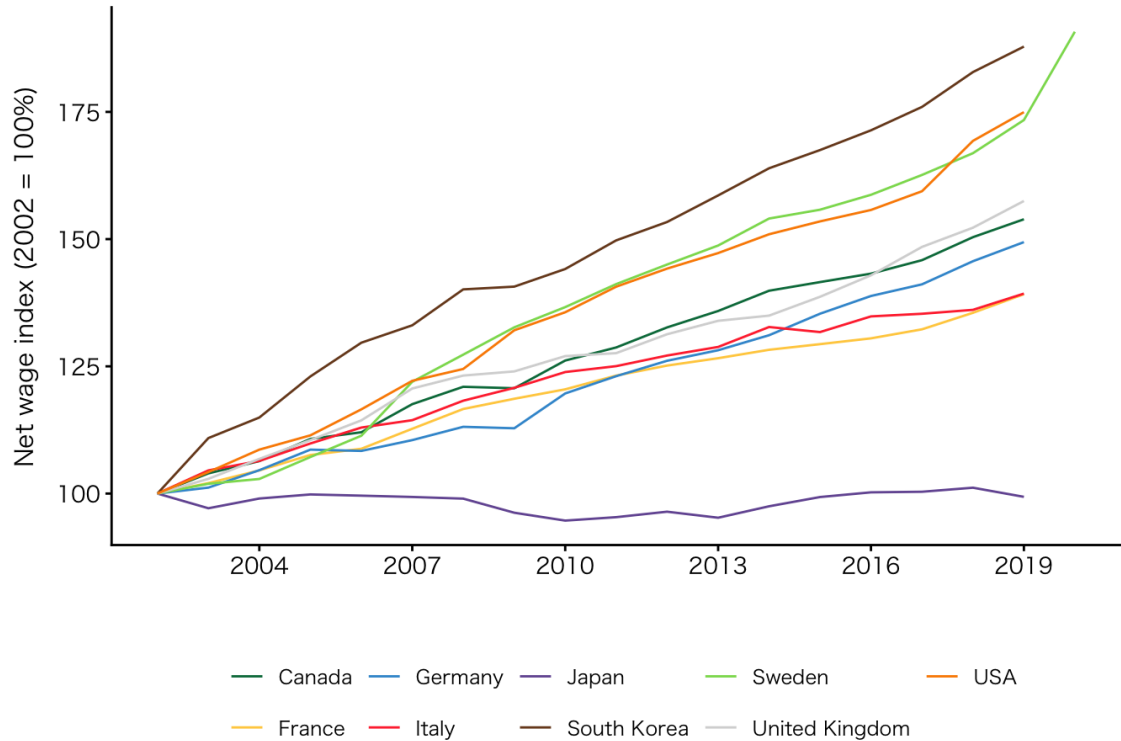
出所：CWEP(2022)に基づき筆者作成

図5. 失業時所得代替率：カップル（稼ぎ手2人、子ども2人）



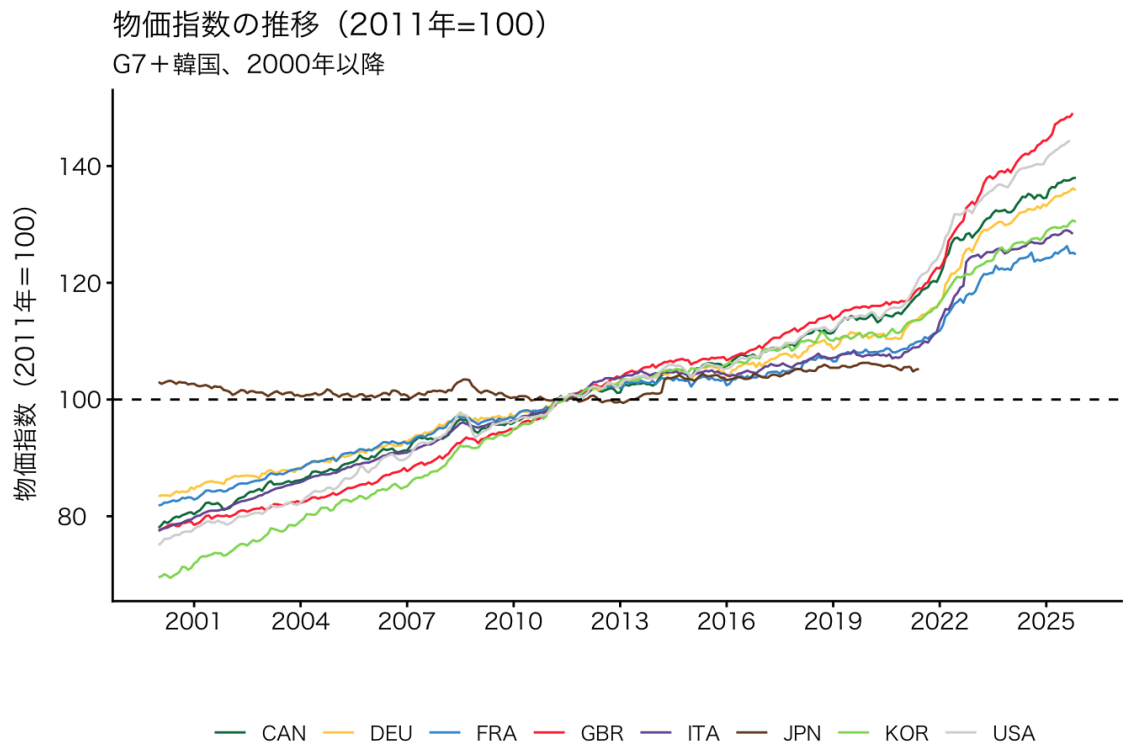
出所：CWEP(2022)に基づき筆者作成

図6. 生産労働者の純賃金（単身・平均賃金100%）



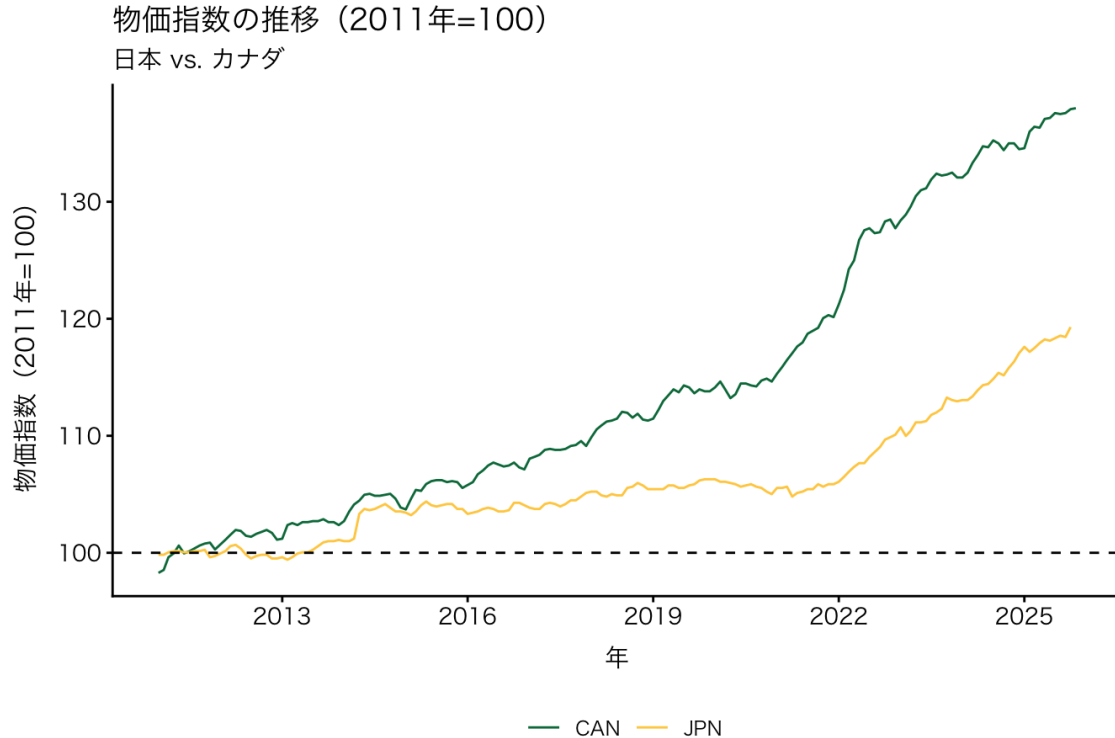
出所：CWEP(2022)に基づき筆者作成

図7. 物価指数の推移 (COICOP 1999)



出所: OECD(COICOP 1999)に基づき筆者作成

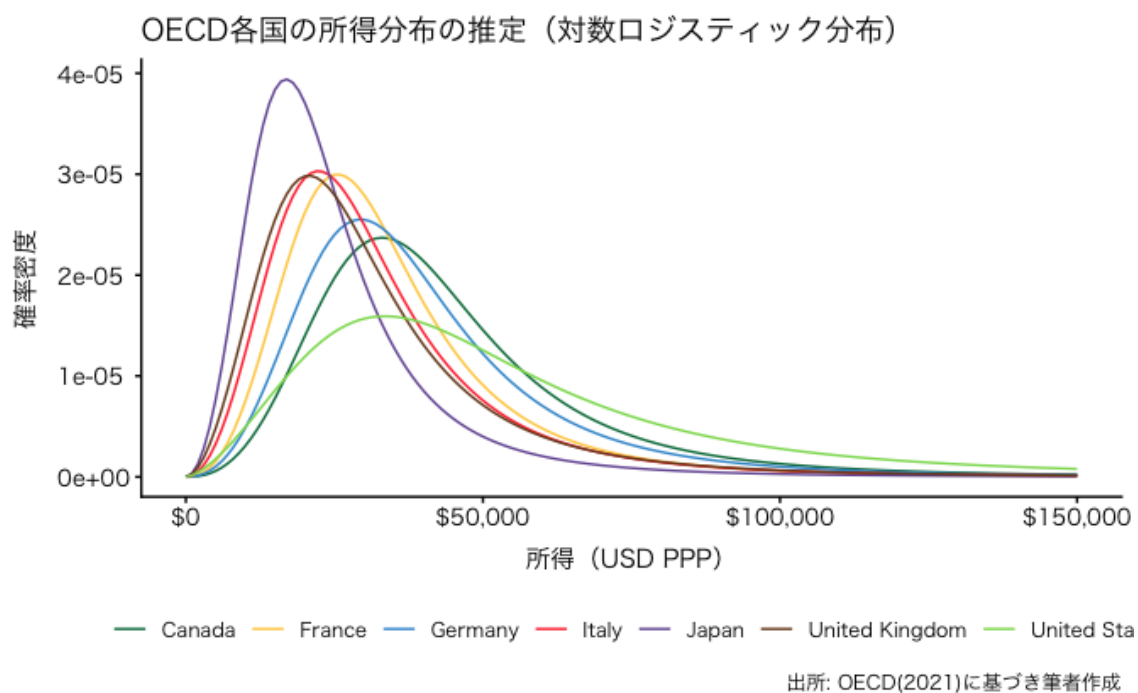
図8. 物価指数の推移 (COICOP 2008)



出所: OECD(COICOP 2018)に基づき筆者作成

図9. 所得分布の推定

- 各国の物価水準で調整した「実質的な購買力」を基準にしたドル換算)



OECD (2024) 「OECD data explorer」. Available at: <https://www.oecd.org/en/data/datasets/oecd-DE.html>.

Lyle Scruggs (2022) 「Comparative welfare entitlements project data set, version 2022-12」. Available at: <http://cwep.us/>.